

Regionale Abstimmung von kommunalen Nutzungsplanungen

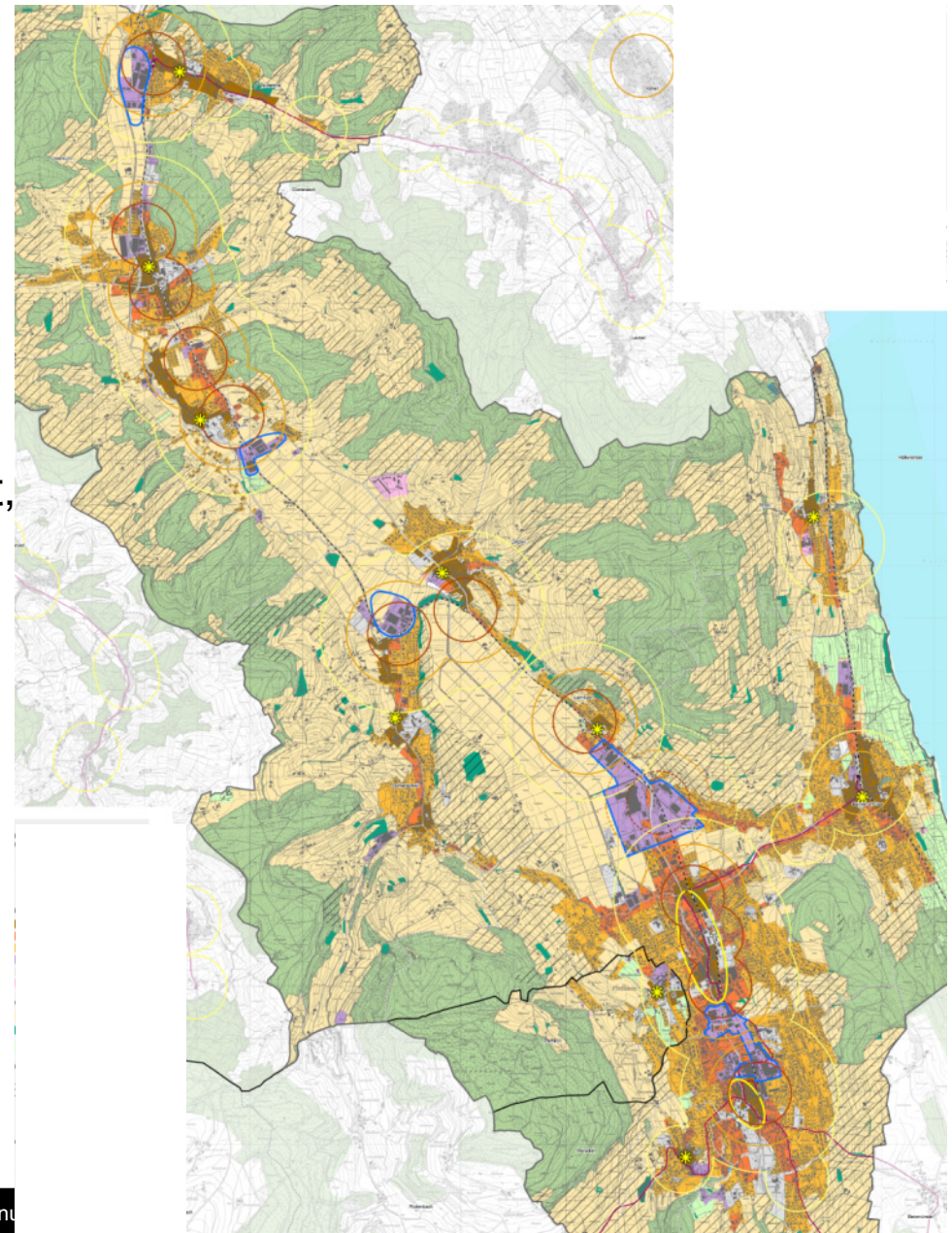
3. Runder Tisch vom 19. September 2012

Rückblick 2. Runder Tisch / Ausblick

Regionale Abstimmung kommunaler Nutzungsplanung

Rückblick 2. Runder Tisch

- ❖ Inputs der Gemeinden:
Beinwil am See, Birrwil,
Pfeffikon
(Verkehrsentwicklung / -lenkung,
Ortsdurchfahrten, Siedlungsqualität,
Wohnen im Alter / Ortskern,
Baulandhortung, Arealentwick-
lungen mittels Sondernutzungs-
planung und Kombinierte Bauland-
umlegung, Ver- und Entsorgung)
- ❖ Verdichten mit Qualität



Regionale Abstimmung Nutzungsplanung

Vorgehen: Regionale – Koordination – Raumplanung

Initialisierung der regionalen Abstimmung

- **Input** der Gemeinden (SWOT-Analyse, Wünsche, Begehren und Anregungen an die Nachbargemeinden und Region)
- **Austausch** unter den Gemeinden und Region
- Übersicht **Koordinationspunkten / Projekte**



Lancierung und Unterstützung von Entwicklungen
und Grundlage für Siedlungsentwicklung

Regionales Siedlungs-
entwicklungskonzept

Themen / Koordinationspunkte

Regionales Siedlungsentwicklungskonzept (RSEK)

- ❖ Grundlage bilden die Inputs der Runden Tische 2012
- ❖ Grundlage / Überprüfung REK 2009
- ❖ Erarbeitung mit Teilnehmenden der Runden Tische im 2013

→ *Vorgehen wird gemeinsam am 4. Runden Tisch anfangs 2013 festgelegt*

Themen / Koordinationspunkte

Regionales Siedlungsentwicklungskonzept (RSEK)

- ❖ Basierend auf Thesen wird das RSEK ausgearbeitet

Beispiel:

«Die Gemeinden sorgen gemeinsam für eine ökonomische Bevölkerungsentwicklung der Region.»

Wo soll das erwartete Wachstum erfolgen?

Wo macht eine qualitätsvolle höhere Dichte Sinn?

Themen / Koordinationspunkte

Inhalte des RSEK - Siedlung

- ❖ Siedlungsstruktur
- ❖ Entwicklungsschwerpunkte Wohnen
- ❖ Entwicklungsschwerpunkte Arbeiten
- ❖ Dorf- / Ortskerne
- ❖ Siedlungserweiterungsgebiete / -kompensationsgebiete
- ❖ Handlungsräume (Innenentwicklung, Bahnhofsgebiete, Brachen)
- ❖ Standorte für spezielle Nutzungen (Freizeit, Bildung, Versorgung)
- ❖ Konzepte / Vorschläge zum Umgang mit Bauzonen (Verfügbarkeit, Kompensationen, Ausgleich)

Themen / Koordinationspunkte

Inhalte des RSEK - Landschaft

- ❖ Siedlungsgrenzen
- ❖ Freiräume im Siedlungsgebiet und im Kulturland
- ❖ neue / aufzuwertende Zugänge zu Naherholungsgebieten

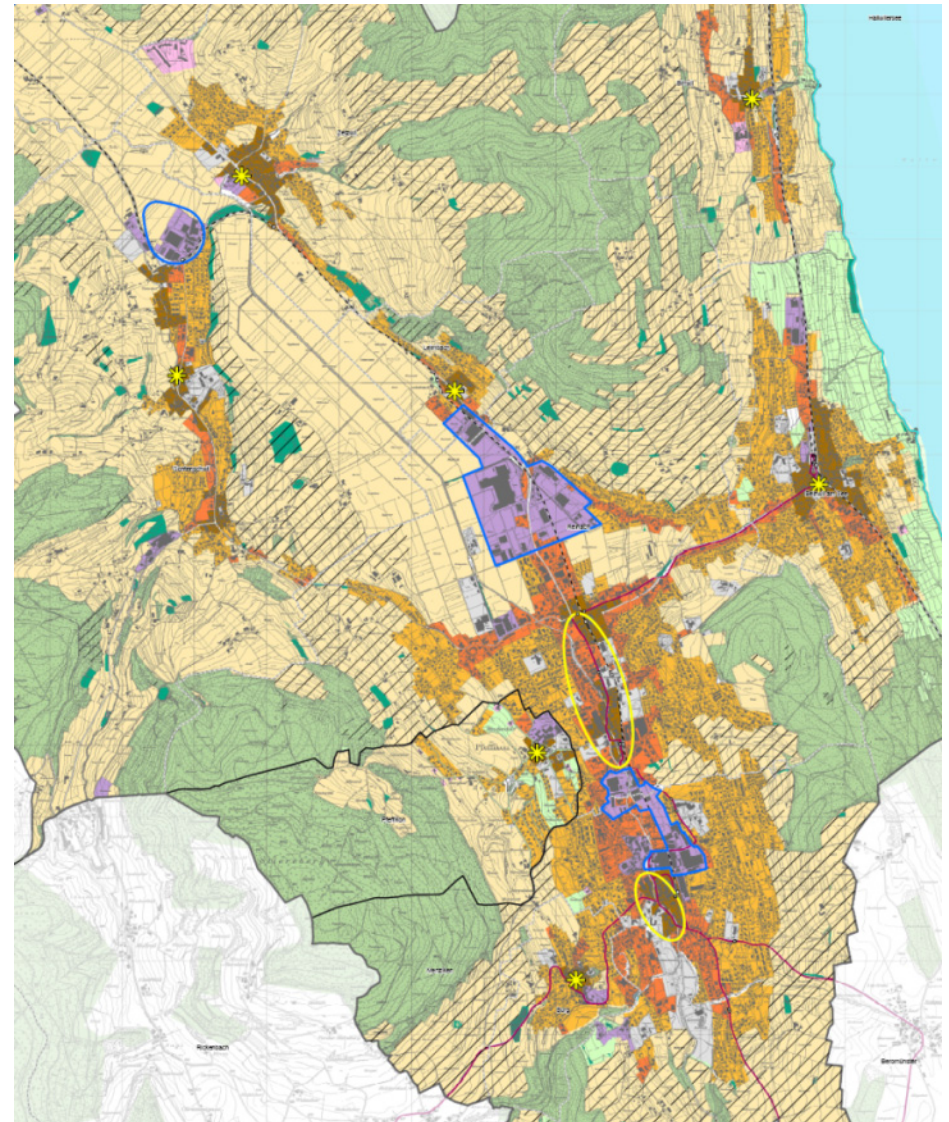
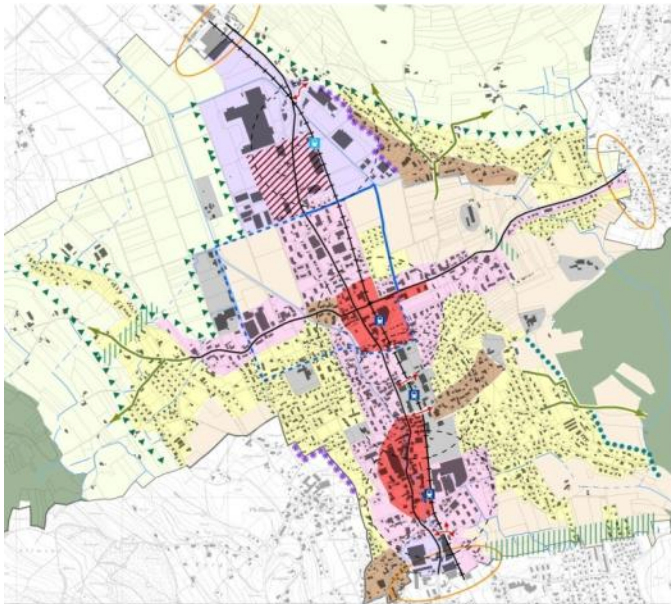
Inhalte des RSEK - Verkehr

- ❖ Öffentlicher Verkehr
- ❖ Langsamverkehr
- ❖ motorisierter Individualverkehr

Themen / Koordinationspunkte




RAUM REINACH MENZIKEN

«Kleiner Runder Tisch»


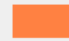

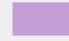
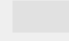



Übersicht

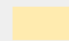

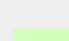
Förderung Entwicklungsschwerpunkte gemäss REK 2009

-  Arbeitsplatzgebiet
Keine Läden, welche die Grundversorgung
der umliegenden Ortskerne beeinträchtigen
-  Regionalzentrum
-  Dorfkern



Bauzonen

-  Kernzone
-  Mischzone (Wohn- und Gewerbezone)
-  Wohnzone
-  Arbeitszone
-  Zone für öffentl. Bauten und Anlagen
-  Spezialzone

Grundnutzung Kulturland

-  Landwirtschaftszone
-  Naturschutzzone / Feuchtgebiete
(inkl. Uferschutz / Wiesen)
-  Spezialzone gem. Art. 18 RPG /
übrige Zonen

Überlagerungen im Kulturland

-  Landschaftsschutzzone
-  Naturschutz im Wald

