

Regionale Abstimmung von kommunalen Nutzungsplanungen

1. Runder Tisch vom 27. Juni 2012

Planungsprozesse (Vorgehen und Übersicht, Stand der Revisionen)

Regionale Abstimmung Nutzungsplanung




Ausgangslage

- ❖ Siedlungsdruck nimmt laufend zu
- ❖ Siedlungsentwicklung stoppt nicht an der Gemeindegrenze
- ❖ Abstimmungen Siedlung, Landschaft und Verkehr über die Gemeindegrenzen hinweg ist für die Entwicklung jeder einzelnen Gemeinde mittlerweile von zentraler Bedeutung





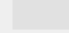



Nutzungszone



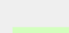
Förderung Entwicklungsschwerpunkte gemäss REK 2009

-  Arbeitsplatzgebiet
Keine Läden, welche die Grundversorgung der umliegenden Ortskerne beeinträchtigen
-  Regionalzentrum
-  Dorfkern



Bauzonen

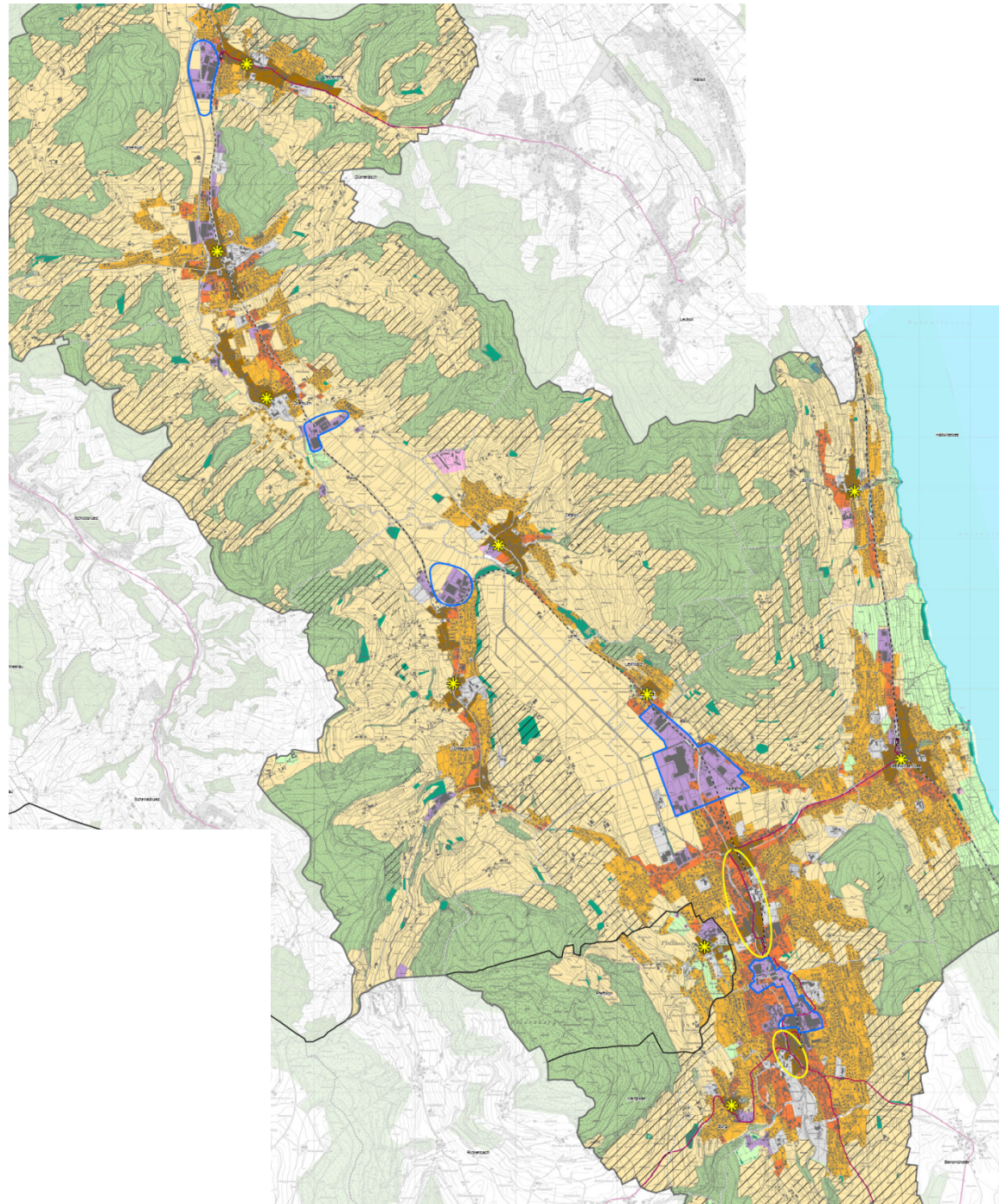
-  Kernzone
-  Mischzone (Wohn- und Gewerbezone)
-  Wohnzone
-  Arbeitszone
-  Zone für öffentl. Bauten und Anlagen
-  Spezialzone

Grundnutzung Kulturland

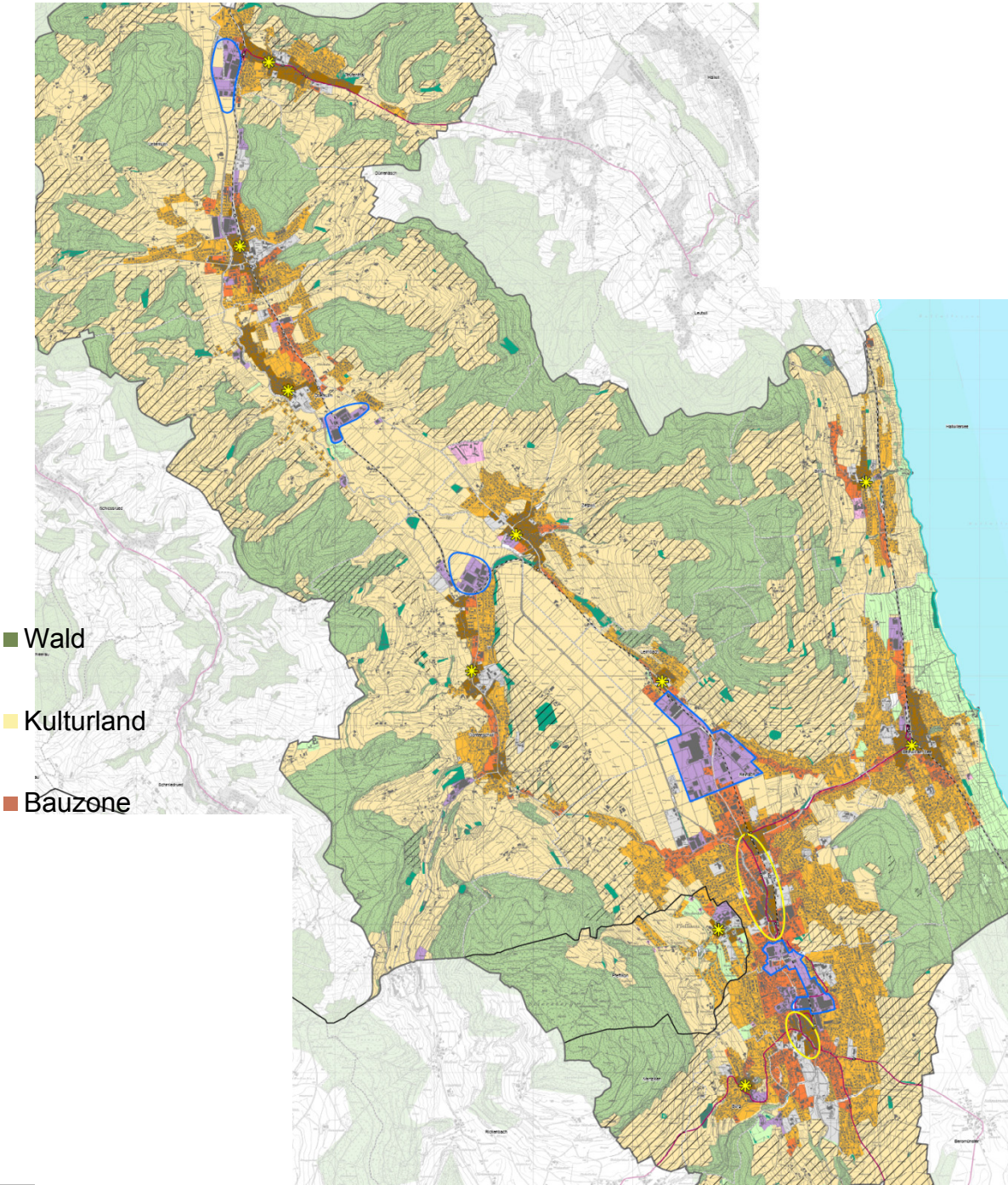
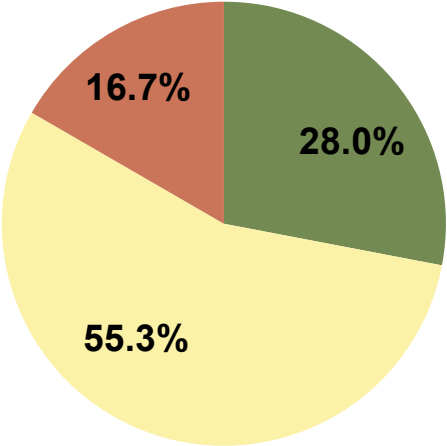
-  Landwirtschaftszone
-  Naturschutzzone / Feuchtgebiete
(inkl. Uferschutz / Wiesen)
-  Spezialzone gem. Art. 18 RPG /
übrige Zonen

Überlagerungen im Kulturland

-  Landschaftsschutzzone
-  Naturschutz im Wald

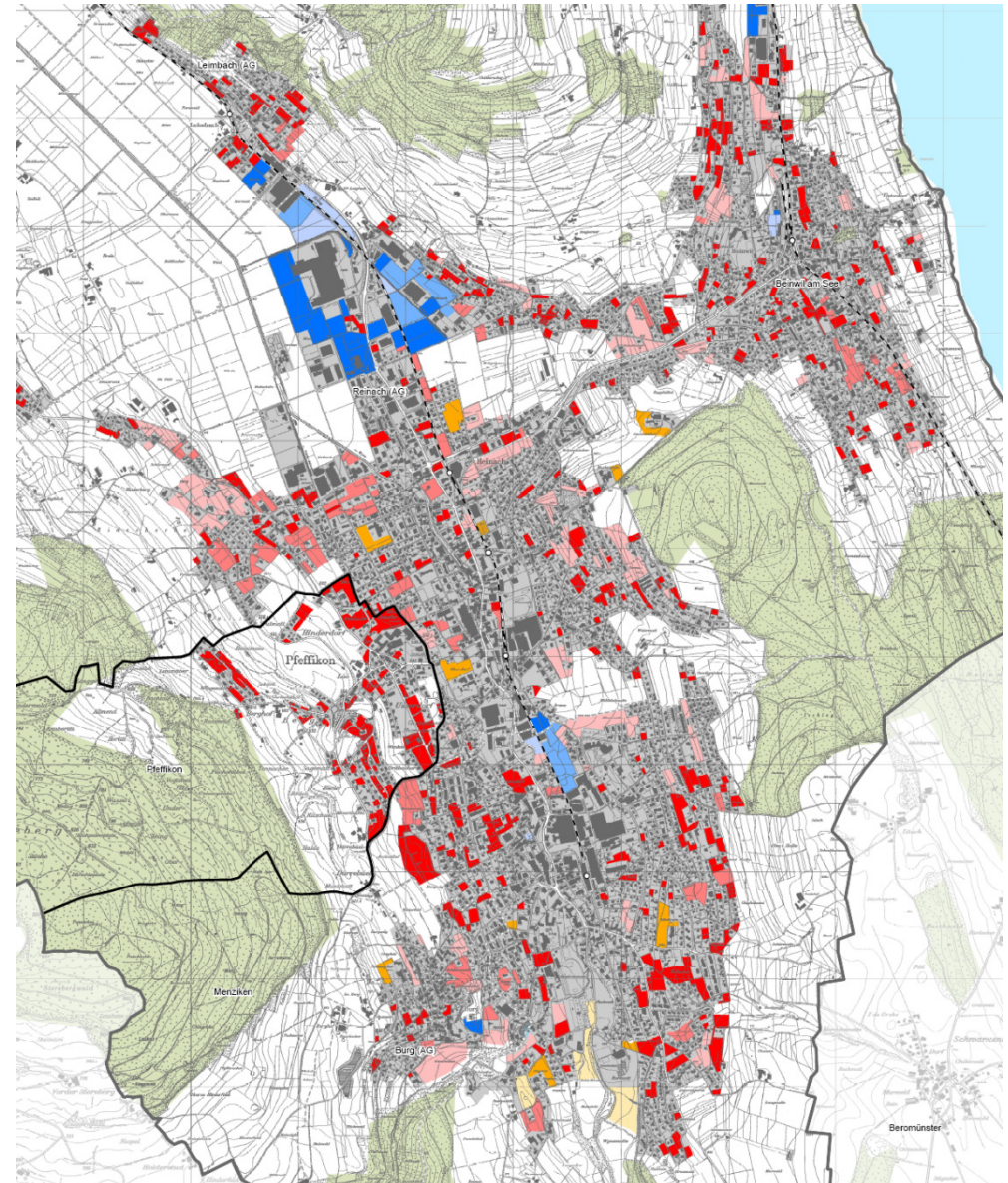
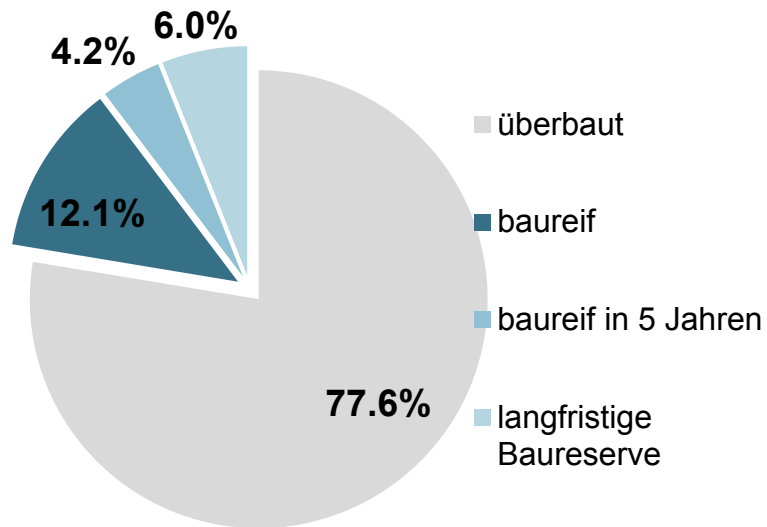


Nutzungszonen



Regionale Abstimmung Nutzungsplanung

Stand der Erschliessung



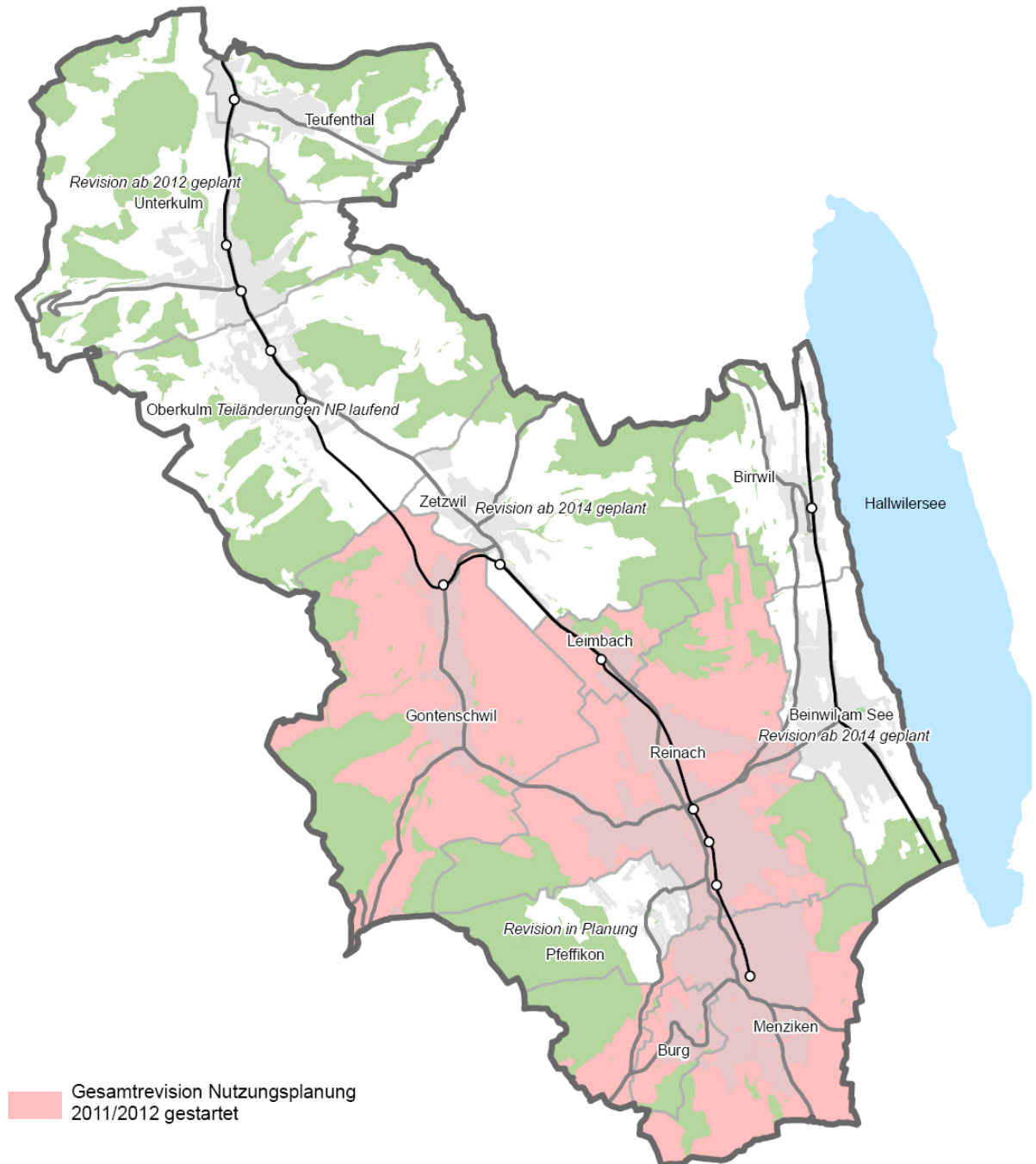
Regionale Abstimmung Nutzungsplanung

Stand der Erschliessung im Vergleich Region und Kanton



Planungsprozesse

Stand der Revisionen Nutzungsplanung



Planungsprozess

Ablauf der Revisionen Nutzungsplanung

Phase 1:

Leitbild der räumlichen Entwicklung / Gesamtkonzept

Siedlung & Landschaft & Verkehr & Umwelt

Abstimmung Siedlung und Verkehr

**Kommunaler
Gesamtplan Verkehr**

Phase 2:

Nutzungsplanung Siedlung und Kulturland

Bauzonen- /Kulturlandplan, Bau- und Nutzungsordnung

Regionale Abstimmung Nutzungsplanung

Hauptzielsetzung

- ❖ **Plattform** für Koordination kommunaler Planungen und Weiterentwicklung der gemeinsamen Raumentwicklungsstrategien
- ❖ Initialisierung eines regionalen Siedlungsentwicklungskonzepts

Regionale Abstimmung Nutzungsplanung

Ziele

- ❖ Unterstützung der Gemeinden bei ihren Planungsvorhaben.
- ❖ Abstimmung der kommunalen und der regionalen Anliegen.
- ❖ Begleitung und Abstimmung mit Projekten zur Wirtschaftsförderung (NRP - Neue Regionalpolitik - Projekte).
- ❖ Zusammenarbeit bei Umsetzung von Massnahmen im Verkehrs- und Siedlungsbereich über die Gemeindegrenzen hinweg.
- ❖ Abstimmung mit den Kantonen und Nachbarregionen

Regionale Abstimmung Nutzungsplanung

Vorgehen: Regionale – Koordination – Raumplanung

Initialisierung der regionalen Abstimmung

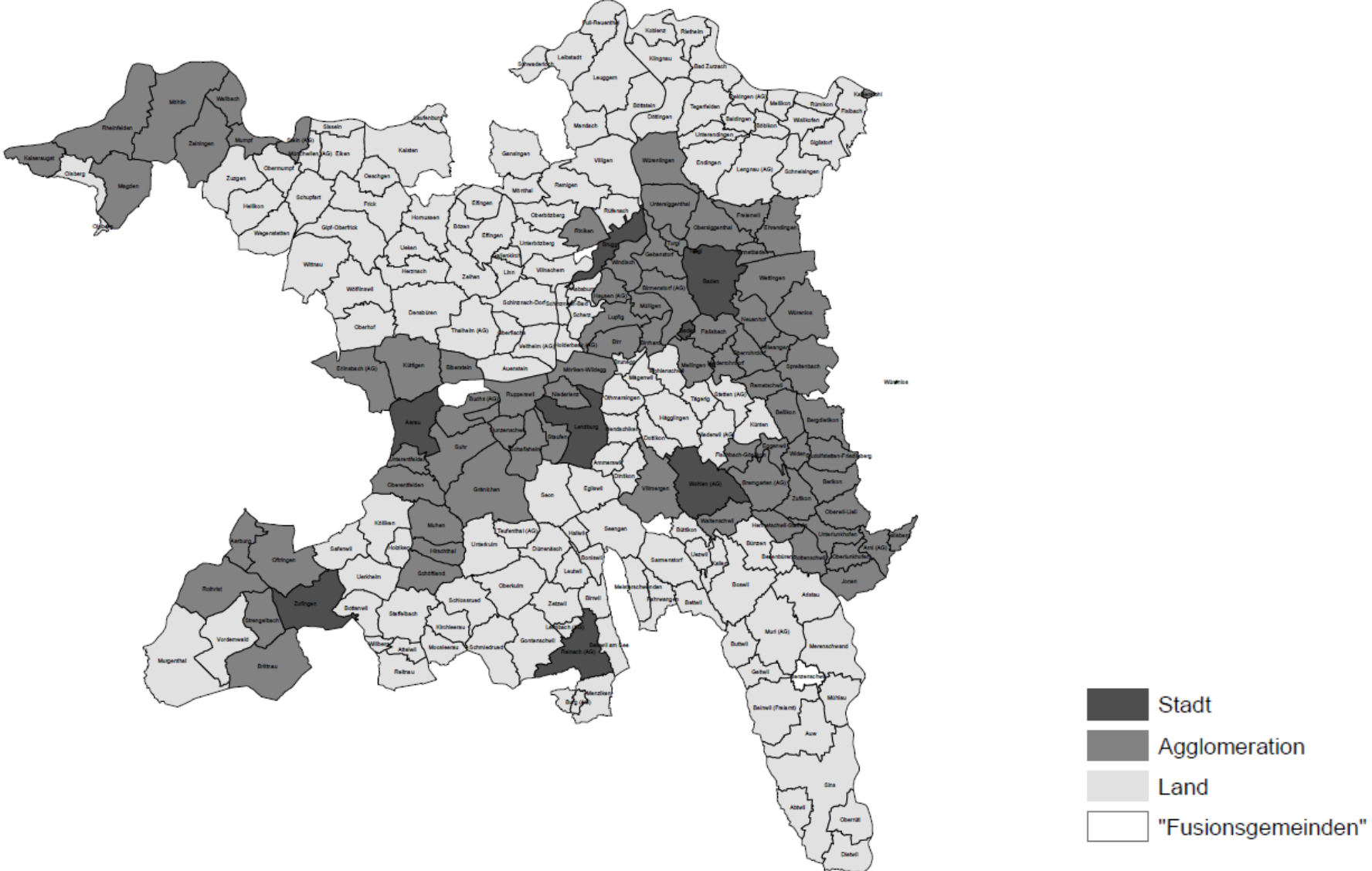
- **Input** der Gemeinden (SWOT-Analyse, Wünsche, Begehren und Anregungen an die Nachbargemeinden und Region)
- **Austausch** unter den Gemeinden und Region
- Übersicht **Koordinationspunkten / Projekte**



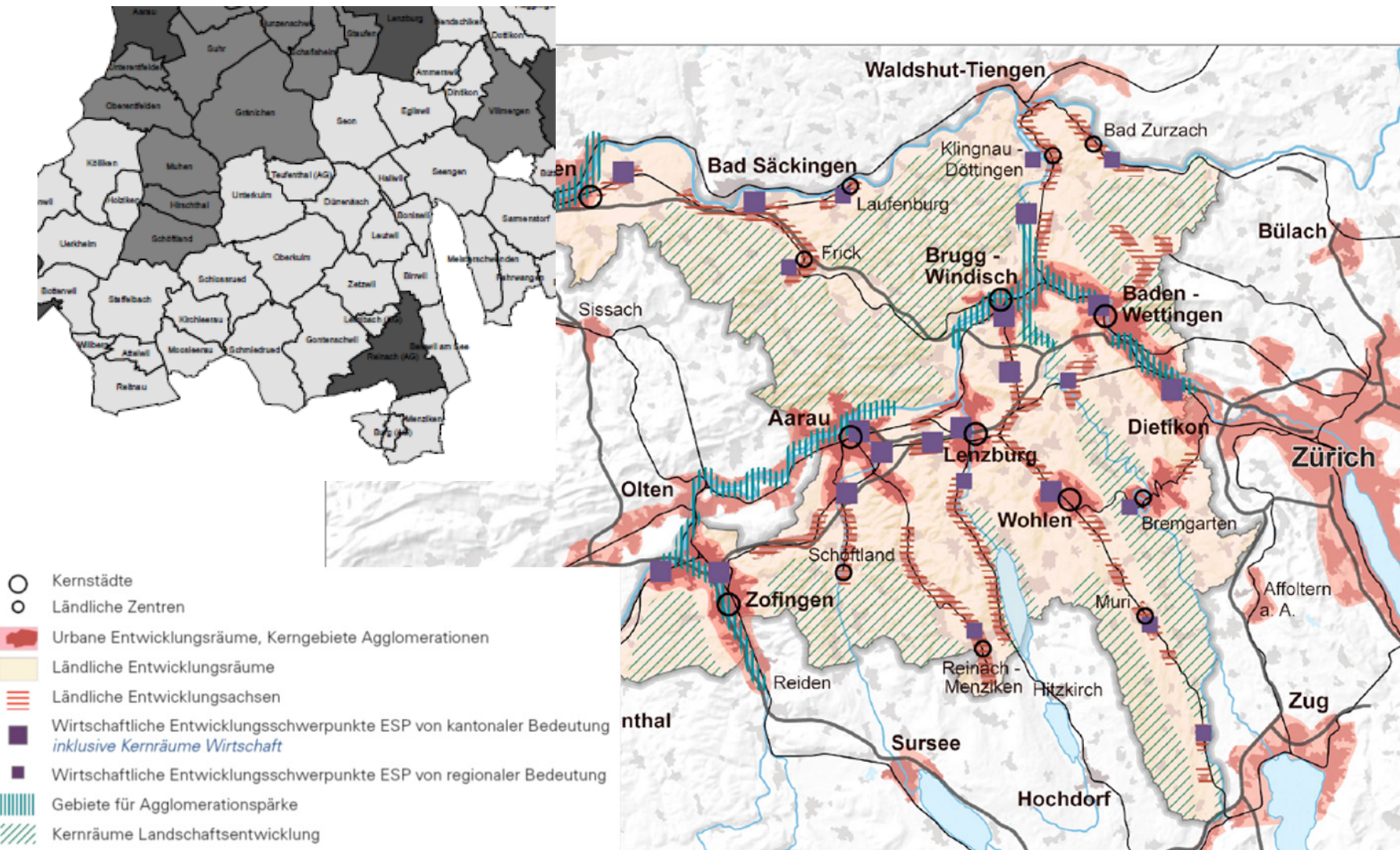
Lancierung und Unterstützung von Entwicklungen
und Grundlage für Siedlungsentwicklung

Regionales Siedlungs-
entwicklungskonzept

Regionale Abstimmung Nutzungsplanung – Definition Raumtypen



Regionale Abstimmung Nutzungsplanung – Definition Raumtypen und kantonales Raumkonzept



Regionale Abstimmung Nutzungsplanung

Vorgehen: Regionale – Koordination – Raumplanung

Initialisierung der regionalen Abstimmung

- **Input** der Gemeinden (SWOT-Analyse, Wünsche, Begehren und Anregungen an die Nachbargemeinden und Region)
- **Austausch** unter den Gemeinden und Region
- Übersicht **Koordinationspunkten / Projekte**



Lancierung und Unterstützung von Entwicklungen
und Grundlage für Siedlungsentwicklung

Regionales Siedlungs-
entwicklungskonzept